

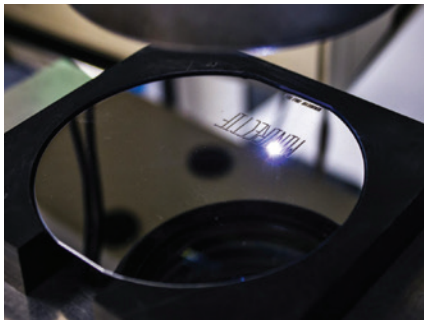
PRECIREX PLUS D'UN SIÈCLE D'HISTOIRE

En France comme en Suisse, le groupe Precirex Technologies fait office de référence dans les secteurs de la rectification, la tribofinition, le sablage, l'ébavurage, le marquage laser ainsi que le contrôle, indispensable à la prestation nécessitant un haut de niveau de performance. Plus d'un siècle d'histoire et de savoir-faire au service d'une clientèle très variée.

Créée à la fin du 19^{ème} siècle, la manufacture de Pignons et pivotage Rubin a fait son chemin en plus de cent-vingt ans. Initialement tournée vers les métiers de l'horlogerie, l'entreprise a ensuite changé de nom en 1995 pour devenir Mini Rectification. S'en suivirent le rachat des sociétés Crosa Frères (rectification), d'Arzel Laser (marquage laser) et de SARG (rectification). Une expansion rapide, qui a également vu apparaître de nouvelles surfaces de production et un site entièrement robotisé pour le sablage localisé et le polissage au feutre. Aujourd'hui nommé Precirex Technologies, le groupe a su associer croissance organique et externe pour développer quatre sites de production, 5500m² d'ateliers et s'entourer de cinquante-cinq collaborateurs. Dès lors, Precirex Technologies a pu, au fil des acquisitions, proposer des prestations complémentaires à ses clients, les puisant dans des milieux aussi diversifiés que l'aéronautique, le médical implantable, les secteurs ferroviaire, nucléaire, aérospatial, automobile, connectique, domotique et les industries du luxe comme de l'agroalimentaire. Une pluralité des travaux à laquelle le groupe accorde beaucoup d'importance comme l'indique Charly Forteville, responsable commercial du groupe : « Au fil des années, nous avons acquis les moyens matériels et le savoir-faire essentiels à servir une grande diversité de clients. Grâce à un parc machine important, nous sommes en capacité d'être extrêmement précis dans la réponse que nous donnons à chaque demande. Au sein de la chaîne de développement et de fabrication, nous



arrivons après l'usinage et décolletage de pièces métalliques ou plastiques, afin d'assurer un aspect et/ou un état de surface bien spécifique. Cela peut être uniquement esthétique, ou technique ». Un métier de finition et de minutie au quotidien qui demande la plus grande exigence à des équipes techniques très performantes, et à l'écoute. « Nous avons des techniciens disponibles pour échanger avec nos clients sur leur cahier des charges ou effectuer des essais. Toute pièce et tout usinage naît d'abord d'une relation de qualité, et c'est ce que nous cherchons à mettre en place avec les entreprises qui nous font confiance au quotidien. À chaque demande, sa technique et sa machine. Chez Precirex, tout est sur-mesure et étudié pour suivre la demande du client, jusqu'à être force de propositions technique et technologique ». Empreintes de perfectionnisme, les équipes de Precirex accordent également une grande importance aux questions environnementales.



NOS MÉTIERS

- Rectification : Nous disposons d'un parc de plus de 80 machines pour assurer tout type de rectification, de 0,3mm de diamètre jusqu'à 250mm.
- Tribofinition : Nous avons 70 machines dans lesquelles nous pouvons utiliser plus de 200 types d'abrasifs en stock pour répondre à des demandes bien spécifiques. Nous avons, parmi elles, 6 machines isolées et dédiées au secteur du médical implantable.
- Sablage : Nous disposons de machines tonneaux, de machines transferts ainsi que des cellules totalement robotisées pour du sablage unitaire et localisé ainsi que du polissage unitaire au feutre.
- Ébavurage haute pression : Une cellule entièrement robotisée, qui permet de supprimer des bavures grâce à la projection d'un fluide à 1500 bars. Ce procédé très particulier permet de respecter les géométries et les états de surface avec une qualité d'ébavurage et de propreté très importante.
- Marquage laser : Nous sommes en capacité de tout reproduire sur tous types de matériaux. Logos, QR code, code barre etc.
- Métrologie : Nous réalisons l'analyse des défauts de forme, des défauts de surface et des profils au contourgraphe.

CERTIFICATIONS ET AGRÈMENTS

ISO 9001 • EN 9100 • ISO 13485
ISO 14001 • DQ 1301

Récupération des calories du système d'air comprimé, chaudières biomasse, traitement des eaux par nanofiltration, tout est mis en œuvre pour être les plus efficaces tout en protégeant la planète. Une entreprise soucieuse du client, et de l'avenir de la planète sur laquelle il pratique son activité.